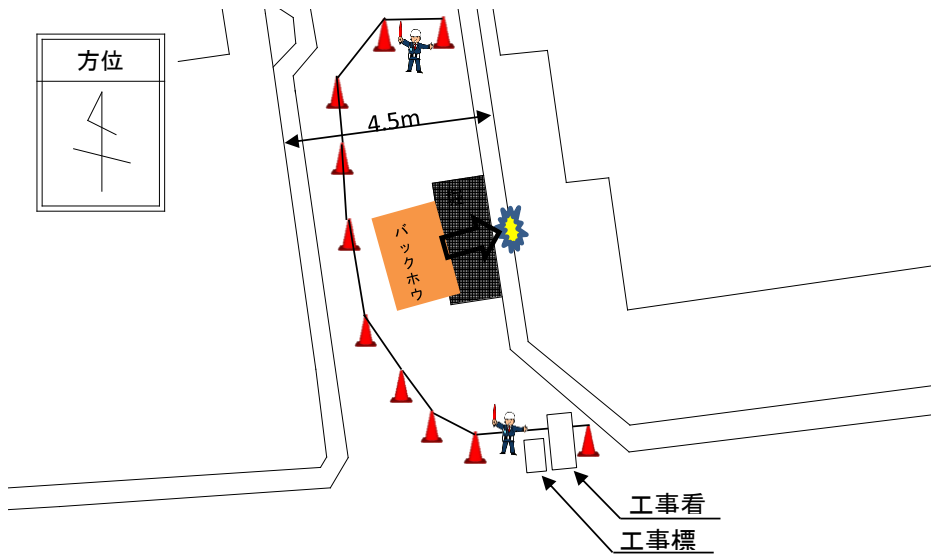


公共工事等事故情報

事故分類	物損公衆災害	発生日時	令和 5年 7月11日(火曜日) 10時 50分			工事関係者区分	一次下請
事故区分	その他の物損	性別	—	年齢	—	業種区分	土木
被災程度	家屋ブロック塀等の損傷			事故レベル	I	休業見込日数	—
工事概要	埋設物補修工事						
事故概要	バックホウの掘削位置を変更するため移動していた際、操作を誤り掘削箇所にはバックホウの片側のキャタピラーが落ち込み傾いたため、アーム部分がブロック塀等を損傷させたもの。						
事故原因	狭隘な箇所ではバックホウを移動させていた際、運転者等の周辺確認が十分でなかったことによるもの。						
改善策	バックホウを移動させる際、合図者を配置し、運転者及び合図者ともに周辺状況をくまなく確認しながら慎重に移動させる。						

事故状況図



改善状況図

安全対策の周知状況

